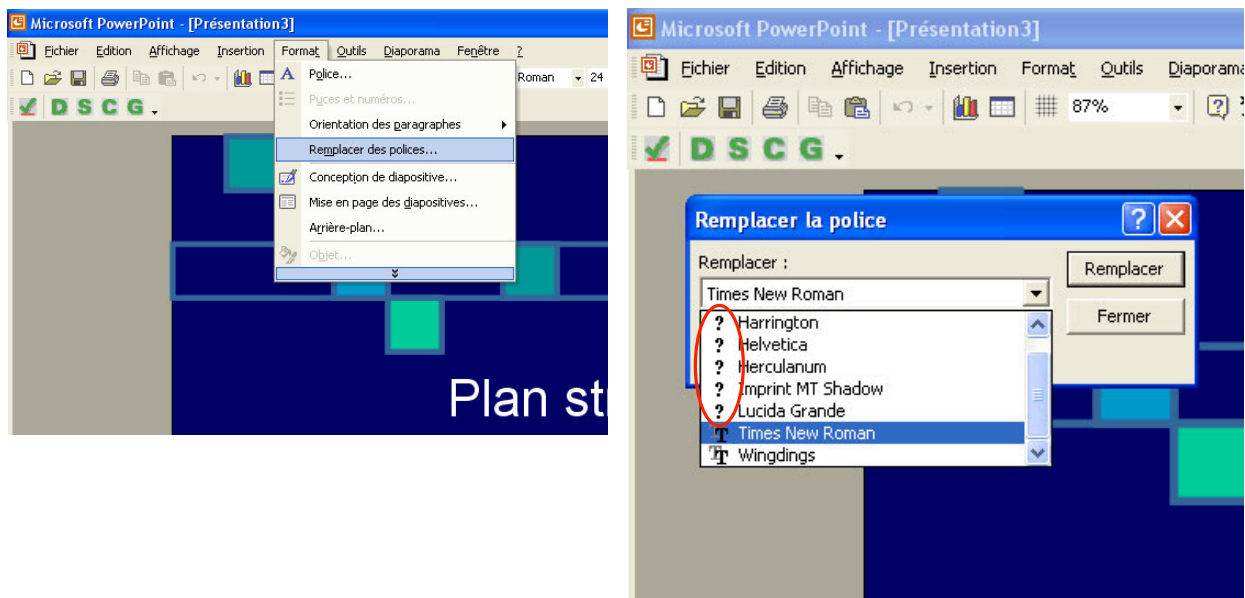


## Vérifier les polices utilisées dans les fichiers PowerPoint

Voici une astuce très simple pour vérifier si le fichier PowerPoint fourni par votre client contient des polices que vous n'avez pas sur votre ordinateur :

- 1- Ouvrez le fichier PowerPoint en question
- 2- Cliquez sur le menu Format
- 3- Sélectionnez « Remplacer des polices »



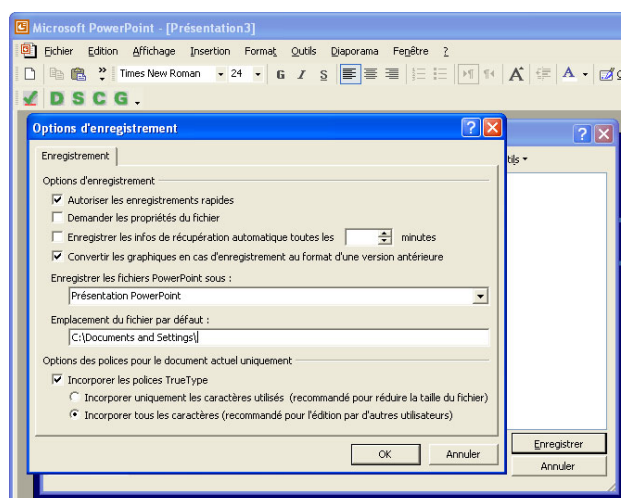
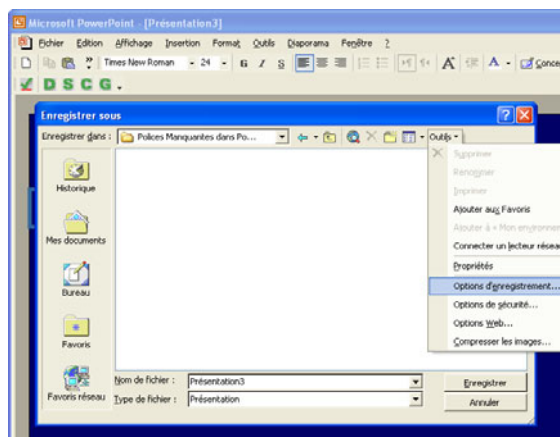
**Les polices marquées d'un point d'interrogation sont manquantes !**

3 solutions s'offrent alors à vous :

- Vous possédez ces polices et vous les chargez dans votre système
- Vous demandez à votre client de vous fournir ces polices
- Vous demandez à votre client d'incorporer les polices dans le fichier PowerPoint

## Incorporer des polices dans une présentation PowerPoint

1. Dans le menu **Fichier**, cliquez sur **Enregistrer sous**.
2. Dans la barre d'outils, cliquez sur **Outils** et sur **Options d'enregistrement**, activez la case à cocher **Incorporer des polices TrueType**, puis effectuez l'une des opérations suivantes :
  - Pour incorporer uniquement les caractères utilisés dans la présentation, sélectionnez **Incorporer uniquement les caractères utilisés (recommandé pour réduire la taille du fichier)** ;
  - Pour incorporer tous les caractères du jeu de polices, sélectionnez **Incorporer tous les caractères (recommandé pour l'édition par d'autres utilisateurs)**.



**Remarque :** Si votre fichier est destiné à être consulté et modifié par d'autres utilisateurs, il est préférable d'incorporer le jeu de polices complet, même si le fichier créé est plus volumineux.